

Аналитический отчет по результатам организации индивидуальной работы со слабоуспевающими и неуспевающими обучающимися в 2020-2021 учебном году

Анализ проводилось с целью изучения состояния вопроса по предупреждению неуспеваемости обучающихся в МАОУ «СОШ №65 г. Улан-Удэ имени Г.С. Асеева», а также по организации работы со слабоуспевающими и неуспевающими обучающимися

В соответствии с поставленной целью были определены следующие задачи:

- 1) рассмотреть состояние организации индивидуальной работы педагогов со слабоуспевающими и неуспевающими обучающимися;
- 2) определить формы и методы осуществления индивидуальной работы учителей с неуспевающими и слабоуспевающими обучающимися в начальной и основной школе;
- 3) провести анализ количественных и качественных показателей организации индивидуальной работы со слабоуспевающими и неуспевающими обучающимися;
- 4) наметить возможные пути решения проблемы организации работы с неуспевающими и слабоуспевающими обучающимися.

Повышение требований к уровню общего образования, снижение уровня учебной мотивации, незаинтересованность части родителей в результатах обучения своих детей обостряют проблему школьной неуспеваемости.

Количество учащихся, которые по различным причинам оказываются не в состоянии за отведенное время и в необходимом объеме усвоить учебную программу, увеличивается. Неуспеваемость и слабая успеваемость, возникающие на начальном этапе обучения, создают трудности для нормального развития ребенка, так как, не овладев основными умственными операциями, учащиеся не справляются с возрастающим объемом знаний в основной школе и на последующих этапах «выпадают» из процесса обучения.

В МАОУ «СОШ №65 г. Улан-Удэ имени Г.С. Асеева» в рамках основной общеобразовательной программы (ООП) разработана программа и план коррекционно-развивающей работы со слабоуспевающими и неуспевающими обучающимися.

Среди основных мероприятий, которые включены в программу коррекционно-развивающей работы:

- индивидуальная работа с учителями-предметниками; посещение уроков, наблюдение за взаимодействием педагогов с учениками группы риска;
- повышение компетенций сотрудников школы через КПК;
- собеседование с классными руководителями и родителями, учителями по согласованию индивидуальной работы с обучающимися;
- диагностическая работа;
- ведение документации (психолого-педагогические дневники наблюдения за обучающимися и др.);
- профилактика неуспеваемости слабоуспевающих и неуспевающих обучающихся и детей с ОВЗ;
- своевременное выявление детей с трудностями, определение особых образовательных потребностей, создание условий и сопровождение этих обучающихся;
- индивидуальные и групповые занятия с психологом по развитию и коррекции слабоуспевающих;

При осуществлении внутришкольного контроля со стороны администрации за организацией индивидуальной работы педагогов с неуспевающими и слабоуспевающими школьниками предпочтение отдается следующим формам работы:

- проверка и анализ ведения школьной документации (журналы, тетради, дневники);
- собеседование администрации с учителями-предметниками;
- контроль посещаемости, анализ причин пропусков ;
- взаимопосещение уроков учителями-предметниками .

Итоги внутришкольного контроля за состоянием индивидуальной работы педагогов с неуспевающими школьниками проводятся:

- на заседаниях педагогического совета;
- на заседаниях методических советов и методических объединениях, на административных совещаниях.

Среди управленческих решений, которые были приняты в 2020-2021 учебном году для повышения эффективности

индивидуальной работы педагогов с неуспевающими и слабоуспевающими детьми:

- направление педагогов на курсы повышения квалификации по организации работы со слабоуспевающими и неуспевающими детьми;
 - адресная методическая помощь учителям;
 - коррекция профессиональных затруднений через проведение совещаний, семинаров - практикумов, организация ВШК по данному вопросу;
 - усиление контроля за работой учителей-предметников, имеющих неуспевающих обучающихся и посещение администрацией уроков учителей, показывающих низкие образовательные результаты;
 - включение вопросов оценки качества работы с неуспевающими обучающимися в критерии материального стимулирования педагогов;
 - разработка системы оценки результатов коррекционной работы с неуспевающими детьми и системы стимулирования труда;
 - составление педагогами плана индивидуального сопровождения с ежемесячным контролем выполнения плана со стороны администрации, утверждение положения и программы работы учителя со слабоуспевающим обучающимся и его родителями;
 - разработка, утверждение и реализация индивидуальных планов работы со слабоуспевающими обучающимися;
 - составление плана-графика консультаций со слабоуспевающими и неуспевающими обучающимися;
 - проведение мониторинга успеваемости и качества обучения;
 - выделение часов внеурочной деятельности на работу со слабоуспевающими
- усиление работы с родителями слабоуспевающих и неуспевающих детей;

В начальных классах МАОУ «СОШ №65 г. Улан-Удэ имени Г.С. Асеева» обучается 624 ребёнка. Из них 1 является неуспевающим. По итогам комиссии РМПК данного ученика определили в коррекционную школу. Количество неуспевающих и слабоуспевающих учащихся в начальной школе за последние три года уменьшилось.

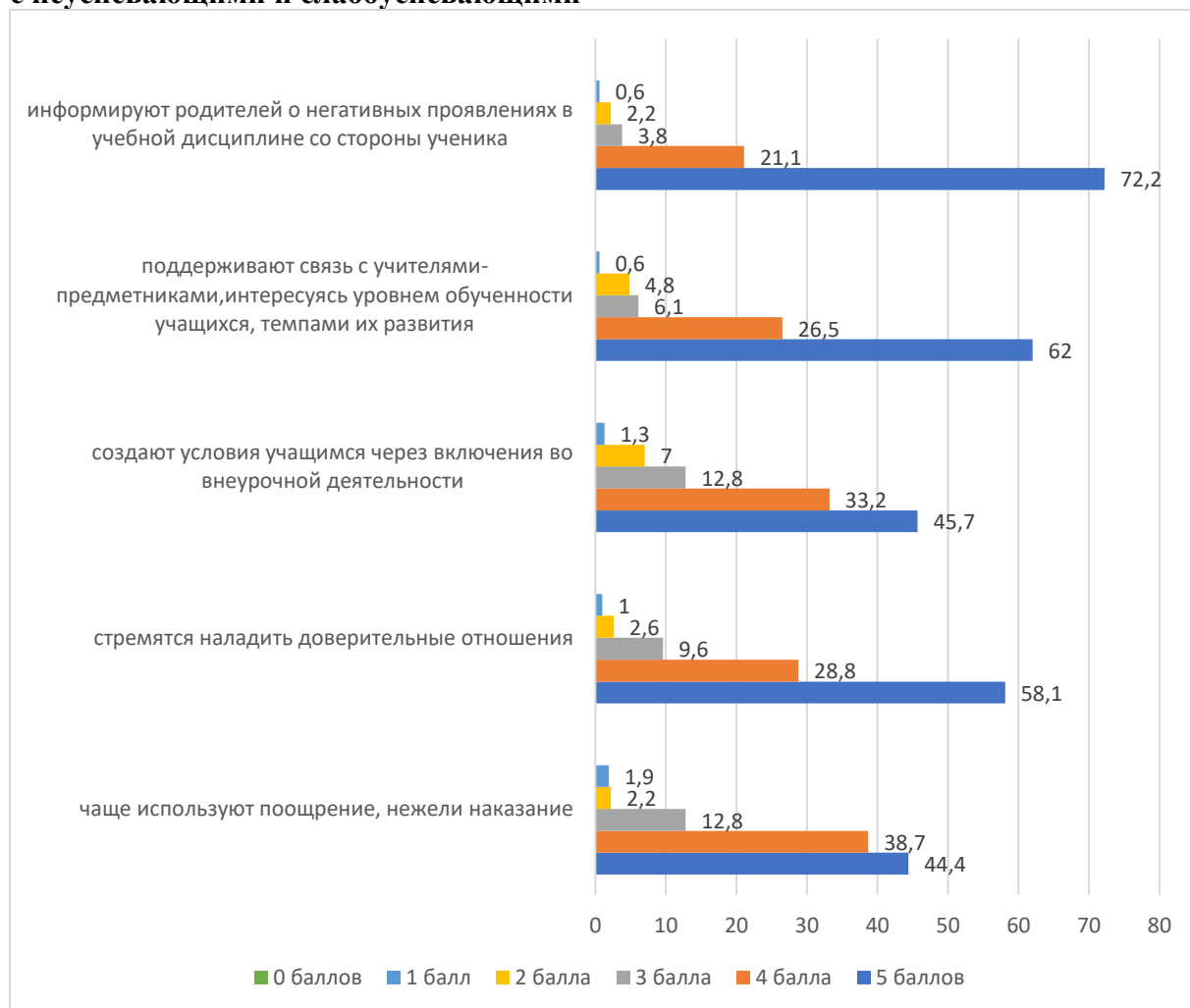
В основной школе обучается 690 детей. Из них 3 человека являются неуспевающими. 2 ученика выбыли в другие образовательные организации, один ученик продолжит обучение в школе классом ниже.

Сводный отчёт об успеваемости по школе на конец 2020-2021 учебного года

параллель	Всего уч-ся	Успевают					Не аттестовано			Не успевают по предметам			
		всего	Из них			с одной «3»	всего	Из них		всего	Из них		
			«5»	«4», «5» всего	с одной «4»			по уваж причине	по прогулам		одному	двум	более 2
1	139												
2	163	163	21	96	20	17							
3	164	163	22	85	11	27				1 Дарьйга		1 Дарьйга	
4	158	158	17	72	4	12							
1-4 кл.	624	484	60	253	35	56				1		1	
5	154	153	4	67	1	18	1 Калиновский		1 Калиновский				
6	191	191	11	81		12							
7	139	137	7	40	2	8				1 Барашкова			1 Барашкова
8	112	112	3	25	1	1							
9	94	93	3	17	1	3	1 Синицын		1 Синицын				
5-9 кл.	690	687	28	230	5	42	2		2	1			1
10	38	36	1	11		2							
11	40	40	1	14		4							
10-11кл	78	76	2	25		6							
Итого:	1392	1247	90	508	40	104	2		2	2			2

При планировании работы с неуспевающими и слабоуспевающими детьми классные руководители распределяют предложенные мероприятия по степени значимости от 0 до 5, где 0 – не проводят; 1 – очень редко; 5 – очень часто.

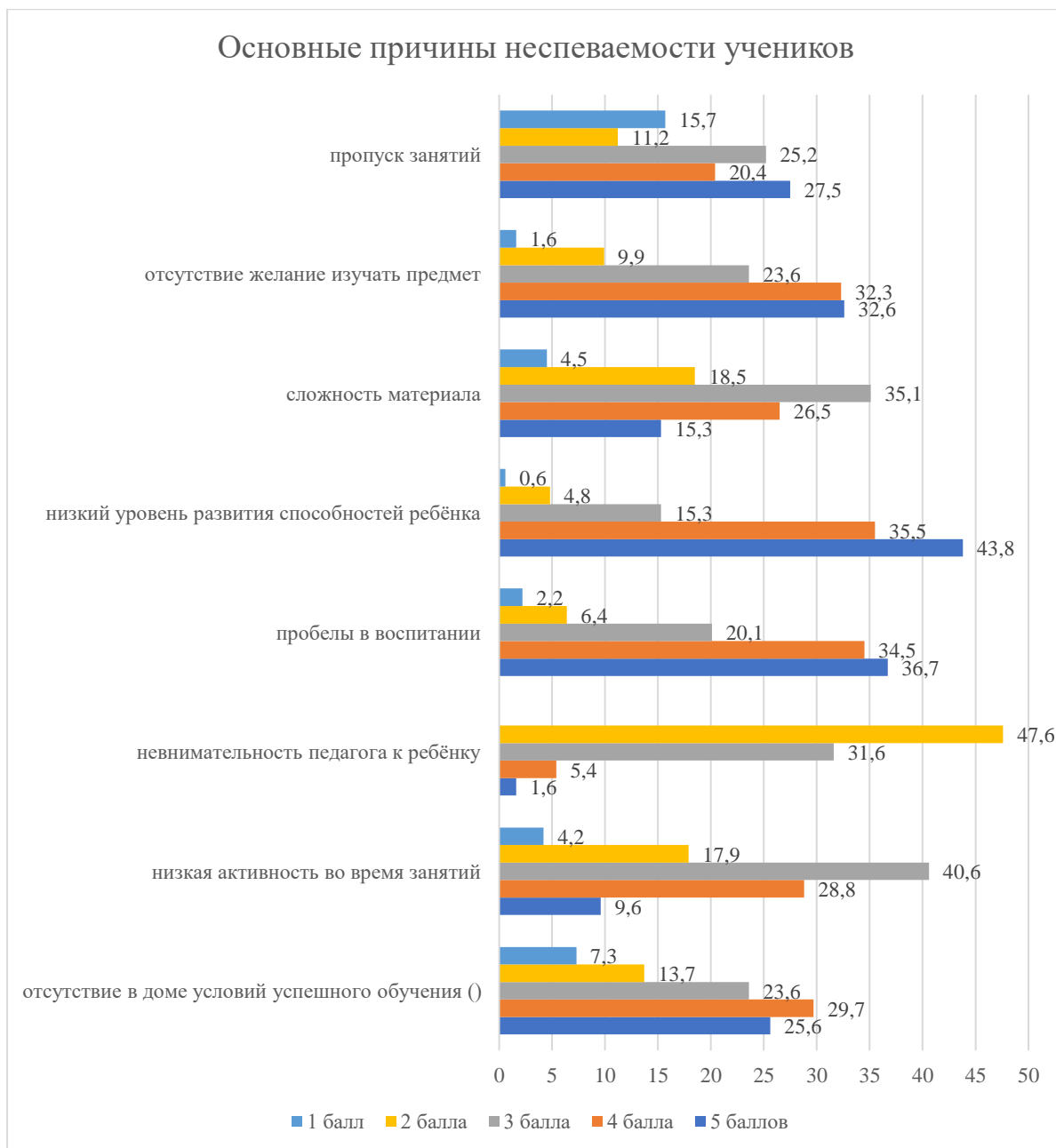
Какую работу проводят классные руководители с неуспевающими и слабоуспевающими



Как видно из диаграммы, наиболее часто большинство классных руководителей:

- вовремя информируют родителей о негативных проявлениях в учебной дисциплине со стороны ученика (пропуски уроков без уважительной причины) – 72,2%;
- поддерживают связь с психологической службой, учителями- предметниками, интересуются уровнем обучаемости учащихся, темпами их развития, стилем общения с одноклассниками и преподавателями – 62%;
- стремятся наладить доверительные отношения – 58,1%;

Основные причины неуспеваемости или слабой успеваемости учеников школы распределены по степени значимости от 1 до 5, где 1 – очень редко; 5 – очень часто, согласно анкетированию педагогов.



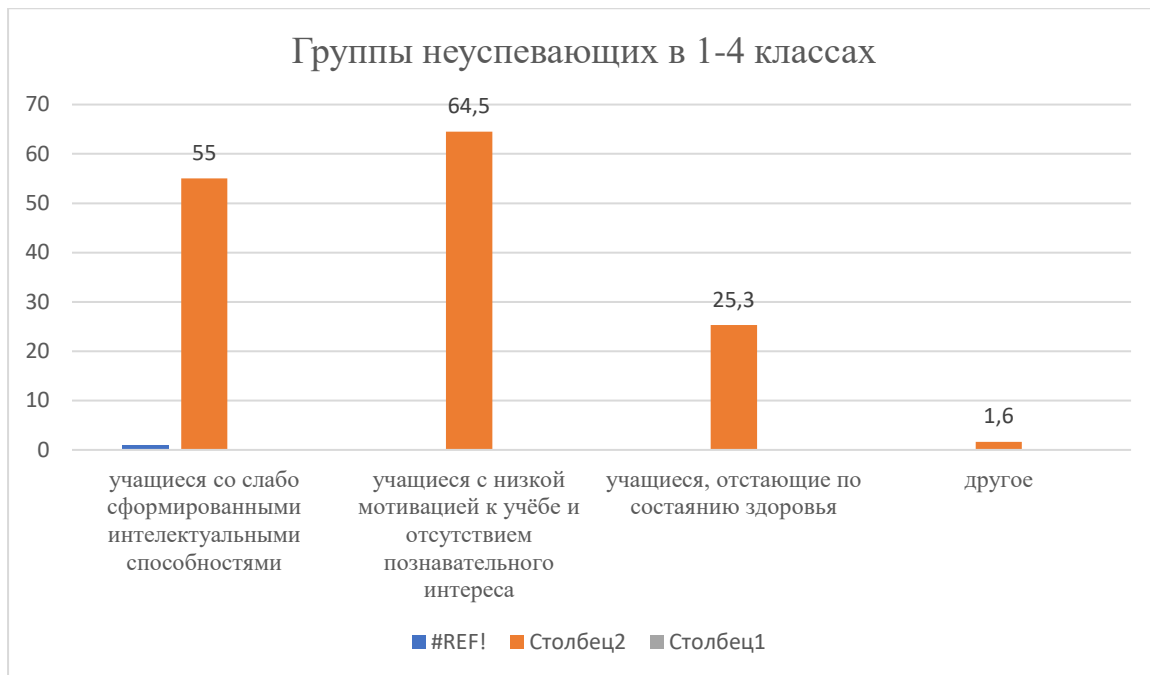
Как видно из диаграммы, основными причинами неспеваемости или слабой успеваемости обучающихся:

- низкий уровень развития способностей ребенка (очень часто – 43,8%, часто – 35,5%);
- пробелы в воспитании (очень часто – 36,7%, часто – 34,5%);
- отсутствие желания изучать предмет (очень часто – 32,6%, часто – 32,3%);
- отсутствие элементарных организационных навыков (очень часто – 21,1%, часто – 34,8%);

Результаты анкетирования учителей начальных классов

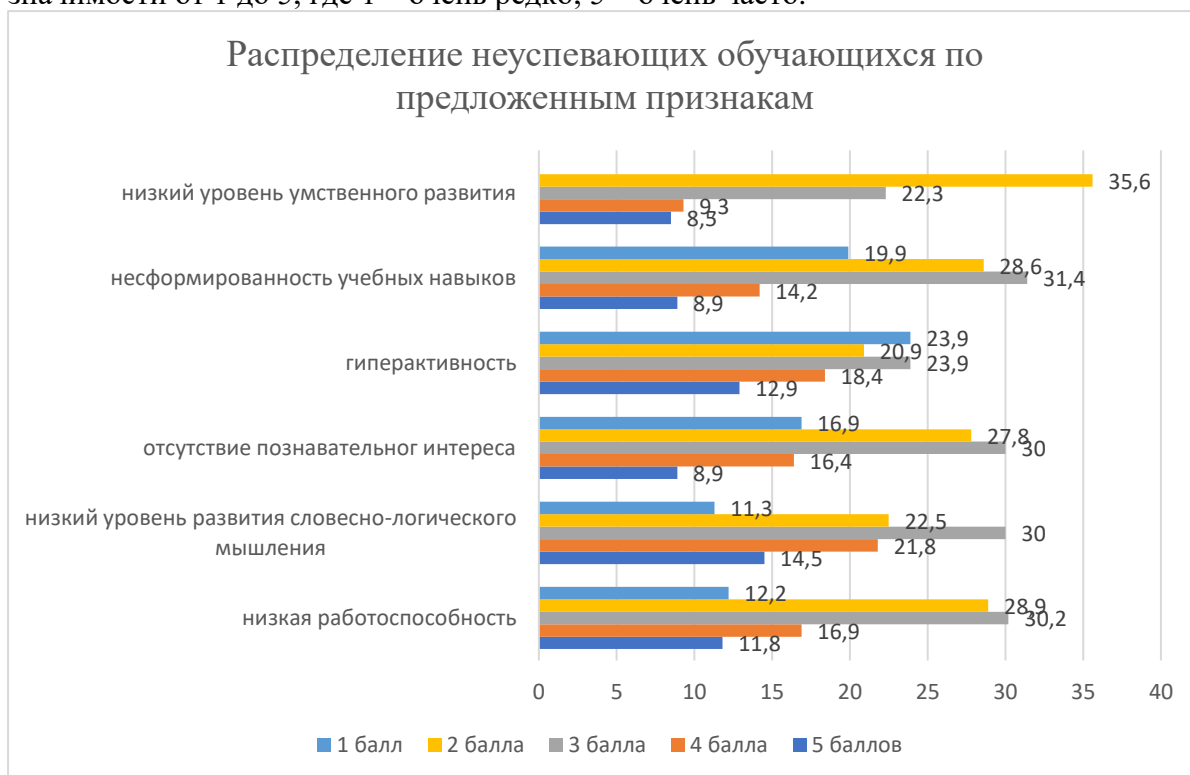
Всего в анкетировании приняло 19 учителей начальных классов.

Распределение ответов учителей на вопрос «Какие группы неуспевающих детей преобладают в ваших классах?»



Как видно из диаграммы, в основном в классах преобладают учащиеся с низкой мотивацией к учебе и отсутствием познавательного интереса (64,5%) и учащиеся со слабо сформированными интеллектуальными способностями (55%). 25,3% – это учащиеся, отстающие по состоянию здоровья. Среди других ответов были получены следующие: нет неуспевающих (1,6%).

При ответе на вопрос «С какими трудностями Вы сталкиваетесь при обучении неуспевающих или слабоуспевающих младших школьников чаще всего?» учителям необходимо было распределить предложенные варианты по степени значимости от 1 до 5, где 1 – очень редко; 5 – очень часто.



При работе с неуспевающими или слабоуспевающими младшими школьниками учителя начальных классов используют следующие педагогические технологии:

- дифференциация и индивидуализация образовательного процесса;
- игровые формы;
- диалоговая форма обучения;
- проектная деятельность;
- технологии компенсирующего обучения;
- обучение навыкам самообразовательной и поисковой деятельности.

Анкетирование учителей-предметников

В анкетирование приняло участие 35 учителей 5-11 классов.

Очень часто и часто среди слабоуспевающих и неуспевающих обучающихся учителя-предметники отмечают детей с низким уровнем развития учебной мотивации, отсутствием познавательного интереса. Очень редко и редко встречаются школьники, часто пропускающие уроки без уважительной причины.

При ответе на вопрос «Какие шаги Вы предпринимаете для отслеживания успеваемости учащихся в первую очередь?» очень часто большинство учителей-предметников:

-прогнозируют четвертные отметки за две-три недели до окончания четверти;

-не снижают оценку учащемуся за плохое поведение на уроке и используют другие методы воздействия на ученика (убеждение, привлечение к беседе психолога);

-не опрашивают ученика или не предлагают ему письменную работу в первый день занятий после болезни или отсутствия в школе по уважительной причине;

-в начале учебного года проводят диагностику учащихся с целью выявления уровня обучаемости;

- используют на уроках различные виды опроса (50%).

На вопрос «Какую работу как классный руководитель Вы проводите с неуспевающими и слабоуспевающими детьми?» ответы необходимо бы распределить:

-вовремя информируют родителей о негативных проявлениях в учебной дисциплине со стороны ученика (пропуски уроков без уважительной причины);

- в начале учебного года информируют о наличии слабоуспевающих детей в классе на малом педсовете школы или в индивидуальной беседе с родителями;

- доводят до сведения администрации (зам. директора по воспитательной работе) случаи нарушения норм и правил поведения в целях современной их профилактики;

-поддерживают связь с психологической службой;

-держат на контроле состояние здоровья учащихся;

- пытаются наладить доверительные отношения.

При ответе на вопрос «Какие формы обучения Вы используете на уроке при работе со слабоуспевающими и неуспевающими учащимися?»

Учителя-предметники используют часто были отмечены:

- систематическая проверка уровня усвоения знаний по разделам, при изучении которых школьник отсутствовал на уроке;

- выделение главных смысловых дидактических единиц на этапе усвоения нового материала;

- ведение тематического учета знаний слабоуспевающих и неуспевающих учащихся класса;

- проведение подробных консультаций по выполнению домашней работы. Среди современных образовательных технологий, которые учителя-предметники используют для усиления эффективности работы с неуспевающими и слабоуспевающими учениками были названы:

- игровые технологии
- информационно-коммуникационные технологии
- дифференцированного обучения
- проектная деятельность
- проблемного обучения
- здоровьесберегающие
- разноуровневого обучения
- личностно-ориентированного обучения
- коррекционно-развивающего обучения

Учителям начальных классов и учителям-предметникам **рекомендовать:**

- проводить постоянную диагностическую работу учебных достижений и особенностей развития школьников;
- осуществлять мониторинги динамики развития, успеваемости и затруднений слабоуспевающих и неуспевающих обучающихся,
- расширять перечень используемых педагогических технологий, в том числе активно использовать технологии личностно-ориентированного и разноуровневого обучения;
- коррекционно-развивающего обучения; развития критического мышления, а также разнообразных педагогических приемов;
- разнообразить формы работы (наряду с индивидуальной) со слабоуспевающими школьниками;
- по возможности задействовать таких детей в парной, фронтальной и коллективной работе в классе;
- предусмотреть разнообразные формы деятельности по отслеживанию успеваемости учащихся (проводить консультации для обучающихся, использовать во время урока различные виды опроса, обязательно комментировать каждую отметку ученика и т.п.);
- при работе со слабоуспевающими и неуспевающими обучающимися активно - - поддерживать связь с психологической службой, в начале учебного года информировать о наличии слабоуспевающих детей в классе на малом педсовете школы или в индивидуальной беседе с родителями (как показало мониторинговое исследование, эти методы работы реже всего используют педагоги).